

ポップアップショップ 募集要領

1 事業目的：

飲食、小売等で起業を目指す方に、チャレンジできる場を提供し、実際に販売などの経験を通じて、起業のイメージをより明確化し、起業の実現及び次のステップアップに繋げる。

2 事業概要：

(1) イベント名称：ポップアップショップ

(2) 主催：公益財団法人石川県産業創出支援機構（以下、ISICO という）

(3) 開催日時：令和6年8月、9月、10月、11月

各4日間（木曜日～日曜日）

① 令和6年8月22日（木）～25日（日） 10:00～16:00

② 令和6年9月5日（木）～8日（日） 10:00～16:00

③ 令和6年10月17日（木）～20日（日） 10:00～16:00

④ 令和6年11月14日（木）～17日（日） 10:00～16:00

(4) 開催場所：Nigiwai Space 新保屋（石川県金沢市安江町1-15）



(5) 開催内容：

起業希望者（飲食、小売等）が、自店舗出店等の具体的な目標を掲げ、その目標を達成するために、ポップアップショップにて実際に販売・出店を経験し、振り返り・次の課題設定までを行う。

※ISICO が、事業計画作成、広報、出店後のフォローアップ等のサポートを行い、次のステップアップに繋げる。

(6) 応募資格：以下のすべてに該当する者

石川県内で1年以内に起業（または事業転換）予定の方

当機構のサポートのもと、具体的な目標設定、事業計画作成等を行い、出店に向けた十分な準備を行う方（事前3回、事後3回程度の面談あり）

反社会的勢力、宗教・ネットワークビジネスに関与していない方

フランチャイズ契約を前提としたビジネスではない方

ポップアップショップで行おうとする事業に必要な資格・認可などを取得している方

(7) 出店概要

(a) 出店日時：上記(3)の中で応相談

(b) 営業時間：10:00~16:00

※午前は9:00から準備OKです。

※片付けは17:00までに終了してください。

(c) 出店区画：開催場所：Nigiwai Space 新保屋（石川県金沢市安江町1-15）

①キッチン、②茶の間（6畳）、③茶の間（4.5畳）、④板の間（6畳）

※単独もしくは複数の組み合わせが可能です。

※複数人でシェアすることを想定していますが、①~④のすべてを利用することも可能です。（要相談）

※①②③④それぞれの区画の中でのシェアはありません。

※同業と思われる事業が重なる場合は、調整させていただく可能性があります。

(d) 出店費用：1人あたりの参加費 1日：1,100円(税込)

※光熱費、空調代込。Wi-fi 設備あり。

※使用する区画数は関係なく、1人あたりの参加費となります。

(e) 注意事項：利用方法に関する注意事項は、Nigiwai Space 新保屋およびISICOのルールに従うこと。

当日の売上高(税込)は、ISICOへ報告してください。

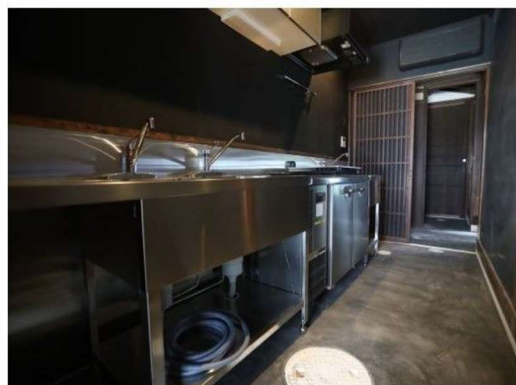
Nigiwai Space 新保屋については駐車場は近隣のパーキングを利用してください。

(d)以外の出店に関わる費用(仕入材料費、広告宣伝費、人件費、交通費等)は、自己負担となります。

<出店区画 開催場所：Nigiwai Space 新保屋（石川県金沢市安江町1-15）>



キッチンスペース



オープンレンジ、IHコンロ、冷凍・冷蔵庫、炊飯器、調理器具、食器（8名分）等を備え付けています。

茶の間



坪庭が見える約6畳の和室。ふすまを外して隣接する4.5畳間とつなげてご使用できます。座布団8人分、6人用ちゃぶ台×1、2人用机×4のご用意があります。

板の間



商店街に面して大きな窓のある約6畳の板の間。普段は机・椅子を設置してミーティングスペースとして使用できます。棚を置いて商品の展示・販売等にもご利用いただけます。

(8) サポート内容

□会場費は ISICO が負担し、本人負担分は参加費として (7) の(d)のとおりです。

□ポップアップショップ出店に向けて、目標設定・事業計画作成等を行い、目標達成に向けてのアドバイス・サポートを実施します。(個別相談、事前予約要)。

SNS等での広報サポートを実施します。

出店後、成果・その後の方向性等についてヒアリングし、必要に応じて、専門家派遣などの追加支援を実施します。(個別相談、事前予約要)。

(9) 申込方法

募集ページにある申込用紙をダウンロードして記入し、郵送、FAX、メール等で送付ください。その際に、商品・サービスの写真なども添付いただけますと幸いです。

(10) 申込締切

書類審査後、面談の上実施者を決定します。場所が埋まり次第締め切ります。面談は、原則9:00~12:00、13:00~17:00 [※土日祝日を除く] とします。

【申込書の提出及び問合せ先】

公益財団法人石川県産業創出支援機構 (ISICO)

コンサルティング事業部 経営支援課

住所：〒920-8203 金沢市鞍月2丁目20番地

石川県地場産業振興センター 新館1階

電話番号：076-267-1244 FAX番号：076-267-3622

e-mail：kigyokomachi@isico.or.jp

(9:00~12:00、13:00~17:00 [※土日祝日を除く])

以上